



BILAN

23^e édition
Festival Mondial
des THÉÂTRES de
MARIONNETTES
19 → 28 SEPT 2025
Charleville-Mézières
Ardennes • Grand Est

PROGRAMMATION

438
représentations

91
spectacles

23
pays

87
équipes artistiques

26
premières en France ou mondiales

p.4

FRÉQUENTATION

150 000
festivaliers

Le plus grand festival de la Région Grand Est

55
nationalités

p.6

95 %
de remplissage en salle
un taux record !

ACTION ARTISTIQUE ET CULTURELLE

90
structures partenaires

20
ateliers

816
bénéficiaires

p.8

UN RDV PROFESSIONNEL

18 rencontres professionnelles

284 responsables de programmation

p.12

PARCOURS SPECTATEUR

4 cafés philo mario

8 visites guidées marionnettiques

26

conversations avec artistes et chercheurs

p.10

98

mécènes et partenaires



Antuco
Silencio Blanco (Chili)

COMMUNICATION

p.16

+319 % followers Instagram

1 post viral **3 MILLIONS** de vues

11 073 utilisateurs de l'appli

ÉQUIPE

430
bénévoles

58
hébergeurs

117
salariés

p.22

COUVERTURE MÉDIATIQUE

14 reportages TV et émissions spéciales

140 articles presse écrite et web

51 émissions de radio

p.14

ACCESSIBILITÉ & ÉCORESPONSABILITÉ

p.20

DOUBLEMENT des mesures en faveur de l'accessibilité

1 projet artistique zéro émission de CO₂

LOGISTIQUE & TECHNIQUE

p.18

29 lieux investis

87 équipes artistiques

46 françaises
11 du Grand Est
41 internationales
506 artistes et collaborateurs

438 représentations*

319 en salles
86 en espace public
11 en décentralisation
10 en camping
12 sur la Voie Verte

** dont 8 annulées à cause de la pluie*

↳ 43 % des équipes artistiques participaient pour la **première fois** au Festival.

↳ 14 % des compagnies invitées sont dirigées par des **diplômés de l'École Nationale Supérieure des Arts de la Marionnette**. 9 % des artistes présents sont d'anciens élèves.

↳ 64 % des compagnies programmées sont dirigées ou codirigées par **des femmes**.

23
pays

Allemagne
Bangladesh
Belgique
Canada
Chili
Chine
Espagne
Estonie
États-Unis
France
Iran
Israël
Italie
Lettonie
Lituanie
Norvège
Pays-Bas
Pologne
Slovénie
Suisse
Taiwan
Rép. Tchèque
Ukraine

UN FESTIVAL DE CRÉATION

8 premières mondiales
18 premières en France
11 coproductions
3 re-créations

Une création hors les murs avec les détenus de la **Maison d'arrêt** de Charleville-Mézières

UN FOCUS BALTE

7 spectacles
3 expositions
1 conférence
1 soirée balte

La présence des **ambassadeurs** des 3 pays baltes

UNE SCÈNE MUSICALE

Au Village FMTM
24 groupes / 40 musiciens
8 live
15 Dj sets
1 VJing

UNE SCÈNE OUVERTE

Parvis de l'Église Saint-Rémi
23 compagnies
11 pays
100 représentations
14 000 spectateurs

↑
PROGRAMMATION



Richard III
La Poupée qui brûle (France)



Viva !
La Loquace compagnie (France)

FRÉQUENTATION

DES SPECTATEURS DU MONDE ENTIER

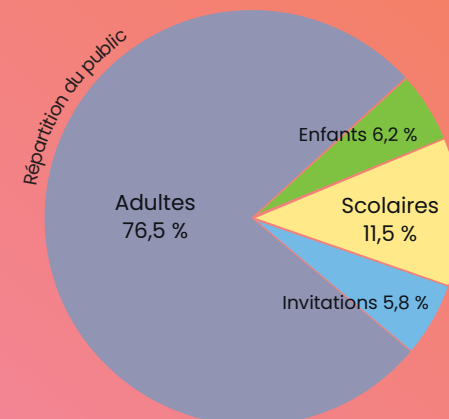
EN RUE

150 000 festivaliers
en espace public

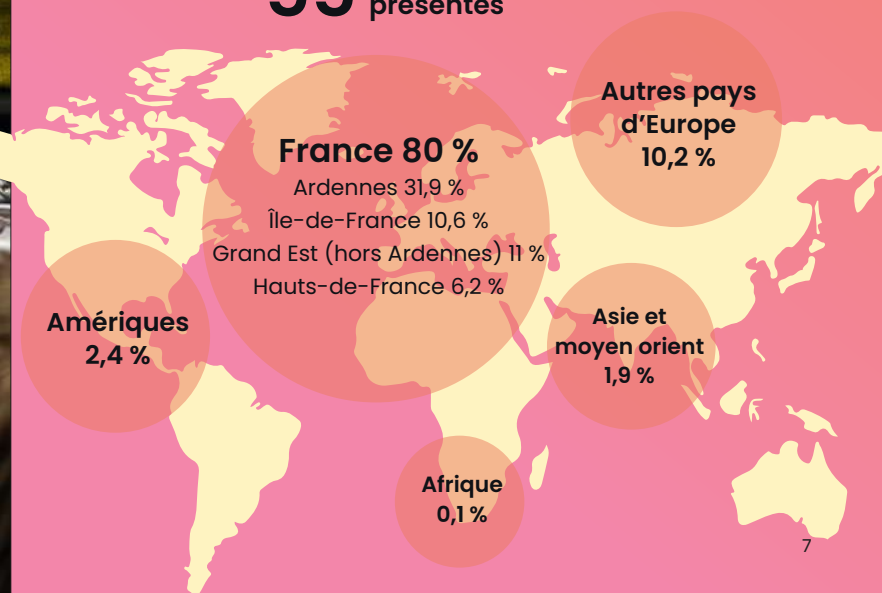
EN SALLE

50 124 spectateurs

95 % taux record
de remplissage



55 nationalités
présentes



ACTION ARTISTIQUE & CULTURELLE



PUBLICS EN ACTION

En partenariat avec 90 structures

10 ATELIERS

d'initiation aux techniques de la marionnette

- ↳ 3 scolaires / 7 tout public
- ↳ 201 participants

AVEC LES DÉTENUS

création d'un spectacle avec les détenus de la Maison d'arrêt

- ↳ 3 mois de conception
- ↳ 80 heures d'ateliers
- ↳ 2 représentations
- ↳ 152 spectateurs

PREAC**

formation d'enseignants et de formateurs en immersion

- ↳ 23 participants

4 REPRÉSENTATIONS HORS LES MURS

à la Crèche Le Berceau d'Arthur, au CRFE* et à la Maison d'arrêt

- ↳ 106 spectateurs

LYCÉENS AU FESTIVAL

parcours immersif de 4 jours pour un groupe de lycéens de la Région Grand Est

- ↳ 9 lycéens

200 BILLETS SOLIDAIRES

distribués par Cultures du Cœur 08 à des bénéficiaires d'associations du champ social des Ardennes

- ↳ 4 structures pour l'enfance (6-11 ans)
- ↳ 4 structures pour l'adolescence (12-17 ans)
- ↳ 8 structures pour jeunes adultes (18-30 ans)
- ↳ 8 structures pour adultes (+30 ans)

* CRFE : Centre de réadaptation fonctionnel pour enfants

** Pôle de Ressources pour l'Éducation Artistique et Culturelle



Construction monumentale
Olivier Grossetête et les Bâtisses Sœurs (France)

UN PROJET PARTICIPATIF FÉDÉRATEUR

autour de la construction monumentale en carton d'Olivier Grossetête

473 participants

33 associations mobilisées

35 heures d'ateliers en amont de l'élévation

10 heures de construction par

1500 personnes

4 jours d'exposition

- ↳ 15 m de haut
- ↳ 1 500 kg
- ↳ 1 300 cartons
- ↳ 30 km de scotch



Ateliers de préparation
Construction Monumentale



Une bulle de couleur
Atelier par la compagnie Tra Le Mani (France)



PARCOURS SPECTATEUR

CONVERSATIONS SOUS LES TILLEULS

avec des artistes de
la programmation

- ↳ 8 conversations
- ↳ 245 participants

CAFÉS-PHILO-MARIO

animés par
Philippe Choulet

- ↳ 4 conversations
- ↳ 185 participants

ATELIERS DÉCOUVERTE

du Portail des Arts
de la Marionnette (PAM)

- ↳ 12 ateliers
- ↳ 30 participants

TÊTES CHERCHEUSES

Rendez-vous autour de
travaux de recherche

- ↳ 5 intervenantes
- ↳ 118 participants

BORDS-PLATEAUX

à l'issue des
représentations

- ↳ 6 conversations
- ↳ 120 participants

ATELIERS D'INITIATION

aux arts de la
marionnette

- ↳ 10 ateliers
- ↳ voir page précédente

DE L'AUTRE CÔTÉ DU MIROIR

VISITES MARIONNETTIQUES

avec l'Office de Tourisme
de Charleville Sedan
en Ardenne

- ↳ 3 visites guidées*
- ↳ 72 participants

VISITES DE L'ESNAM

l'École Nationale
Supérieure des Arts
de la Marionnette

- ↳ 4 visites guidées
- ↳ 64 participants

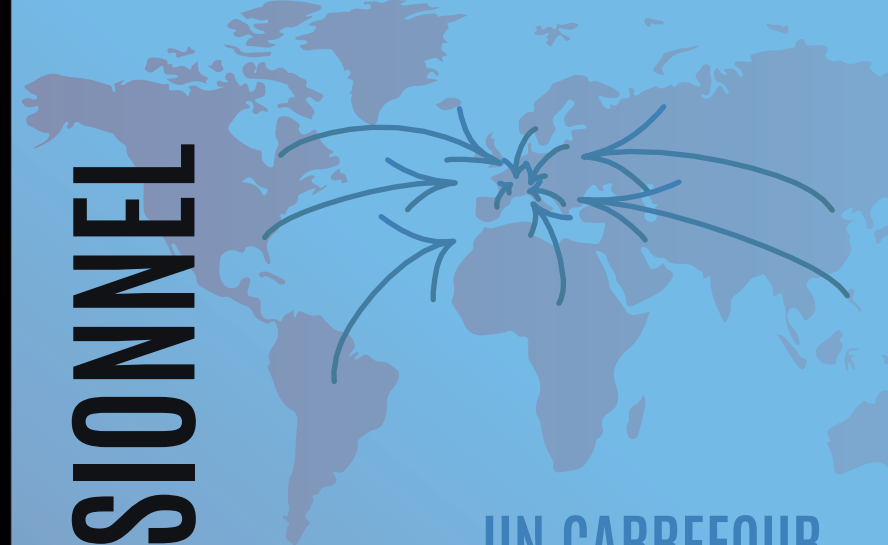
* 1 visite a été annulée
à cause de
la pluie





Dead as a dodo
Wakka Wakka (Norvège / USA)

UN RENDEZ-VOUS PROFESSIONNEL



UN CARREFOUR INTERNATIONAL

400 professionnels
venus de 20 pays, dont
284 responsables de programmation
38 % venaient pour la première fois

18 rencontres professionnelles
dont 11 internationales

Professional café croissant





Barrage Barrage
Collectif Projet D (France)

COUVERTURE MÉDIATIQUE

MÉDIAS NATIONAUX

TV France 2, Arte, France info

Radios RFI, France Inter, France Culture, RTL

Presse écrite Libération, Le Monde, Le Figaro, La Croix, Télérama, Le Petit Quotidien, Les Inrockuptibles, Théâtre(s), Le Courrier de l'Atlas, Manip, Sorcières

Web France info, Sceneweb, Le Monde, Les Echos, Le Point, iogazette, Un Fauteuil pour l'orchestre, Cult.news, Puppet Gazette, Entrevue, Coup d'œil, Hotello Théâtre, Webthéâtre, Arts-chipels, Snobinart, Blog Mediapart

Réseaux sociaux 3615 Reco, Souffle chaud

MÉDIAS INTERNATIONAUX

Web RTBF (Belgique), Voisins-Nachbarn (Allemagne), Travel Begins at 40 (international), Allevants (international), Vez Sigledal (Slovénie), The Howorths (UK), New age, Kultuur (Estonie), Baltic Times (Pays baltes), Contempupuppetry (Europe), France Today (UK), Tagespost (Allemagne), Paul Cole travels (UK)

MÉDIAS LOCAUX

TV France 3 Champagne-Ardenne

Radios Ici Champagne-Ardenne, RVM, RCF, Radio 8, Radio Bouton,

Presse écrite L'Union, L'Ardennais, La Nouvelle république du centre ouest, Le Télégramme, La Semaine des Ardennes, Carolomag, Ardennez-vous, Inspiration Ardennes

Web Matot Braine, L'Ardennais, France Bleu, Première Pluie, France 3, Aquitaine online, Sud Ouest, Grand Est, RVM

Réseaux sociaux Première Pluie, L'Ardennais

DES PARTENARIATS MÉDIA NATIONAUX



arte



Télérama

Les Inrockuptibles

sceneweb.fr

Télématin

France 2 - 28 septembre 2025

15 reportages TV
par 4 chaînes

34 émissions de radio
par 9 stations

196 articles
dans 57 supports de
presse écrite & web





Trust me for a while
Plexus Polaire (France / Norvège)

UNE COMMUNICATION DYNAMIQUE

RÉSEAUX SOCIAUX



22 977 followers **+319 %***
25,8 % de français
74,2 % d'internationaux
1 post à **3 MILLIONS** de vues
Couverture** 3 961 558 **+11 800 %***



40 627 followers **+105 %***
67,4 % de français
32,6 % d'internationaux
Couverture*** 3 180 239 **+681 %***

L'APPLI FMTM

11 097 utilisateurs uniques **+151 %***
130 721 sessions ouvertes
pour une durée moyenne de **5 min. 25**
dont **64 %** depuis un téléphone français

PRINT

10 000 programmes
2 000 dépliants famille
20 000 cartes postales
7 400 affiches

*dans les villes de Strasbourg, Lille, Reims, Châlons
en Champagne, Epernay, Metz, Nancy, Thionville,
Verdun, Longwy, dans les Ardennes et les
communes frontalières de Belgique.*

* Par rapport à 2023.

**Couverture de août à octobre 2025.

***Couverture de janvier à octobre 2025.

La couverture indique le nombre de personnes ayant
vu du contenu, toutes publications confondues

COMMUNICATION ↗

LOGISTIQUE

HÉBERGEMENT

3 723 nuitées

2 193 nuitées pour les équipes artistiques

- ➔ 659 chez l'habitant
- ➔ 257 à l'hôtel
- ➔ 573 en hébergement collectif
- ➔ 204 en locations
- ➔ 500 en autonomie

+
1 307 nuitées pour l'équipe technique du Festival

+
223 nuitées pour les organisateurs du festival et la presse

RESTAURATION

6 323 repas

pour les équipes artistiques et les organisateurs servis au catering dont **606** repas livrés à pied et à vélo en partenariat avec Ma Ville à Vélo 08

Livraison de repas par Ma Ville à Vélo 08



TECHNIQUE

UN CHANTIER HORS NORMES
14 THÉÂTRES ÉPHÉMÈRES

29 salles et lieux investis

5 000 m² de rideaux noirs

880 projecteurs

27 km de rallonges électriques

2 000 m² de tapis de danse

10 506 heures de travail

1,5 km de câble son

56 tonnes de gradins

18 tonnes de ponts scéniques

soit 5x
la Place
Ducale



Montage de la salle du Mont-Olympe

ACCESSIBILITÉ

DE NOUVELLES MESURES

24 mesures (dont 12 nouvelles)
en faveur de l'accessibilité

EN LIEN AVEC DES SPÉCIALISTES

33 structures rencontrées œuvrant
dans le champ du handicap et de
l'accessibilité

DES ATELIERS DÉDIÉS

Un atelier sensoriel pour les enfants
du CAES*, souffrant d'un handicap
visuel et deux ateliers pour des
enfants atteints d'un handicap
moteur (au CRFE* et à l'IEPM* de
Bazeilles)

L'ACCUEIL EN SALLES

de 462 spectateurs en situation
de handicap et de leurs
accompagnateurs

UN SPECTACLE AU CRFE*

ACCESSIBILITÉ UNIVERSELLE

pour 4 représentations en salle**

15 BÉNÉVOLES DU GEM*

ont participé à la construction
monumentale pour un total de 150h

SORTIE À VÉLO

pour un *Barionnette de la Voie Verte*
avec l'association *En roues libres*

ACCUEIL PMR

formation de 32 bénévoles en
charge de l'accueil des publics

SERVICE ACCEO

mis en place pour la billetterie par
téléphone

* CAES : Centre d'audiophonologie et
d'éducation sensorielle ; CRFE : Centre de
réadaptation fonctionnel pour enfants ; IEPM :
Institut Education Psychomotrice ; GEM :
Groupe d'entraide mutuelle

** *Filles & sole pour toutes & tous* Cie Les Bas-Bleus,
en partenariat avec le Rotary Club de Charleville

ÉCORESPONSABILITÉ

UN PROJET ARTISTIQUE ZÉRO ÉMISSION

Barionnettes de la Voie Verte : 12 représentations
à vélo dans 9 bars des Ardennes

VÉLOS ÉLECTRIQUES CYCL'AM

avec Ardenne Métropole, 3 stations éphémères
et un tarif spécial pour la durée du FMTM

23 PARKINGS À VÉLOS

en partenariat avec Ma Ville à Vélo 08

NAVETTES GRATUITES

pendant 10 jours en partenariat avec TAC-
RDAM et Ardenne Métropole, Pass illimité à 10€
pour les bus de l'agglomération

REPRÉSENTATIONS DANS LES BOIS

au Parc Naturel Régional des Ardennes

VALORISATION DES BIODÉCHETS

du catering avec ARCAVI

RECYCLAGE DES CARTONS

de l'œuvre monumentale avec SMURFIT

20 FONTAINES À EAU

installées, soit 4 320 bouteilles d'eau en moins



Station
Cycl'AM



Atelier bunraku en kraft
Compagnie Tro Heol (France)



Navette du Festival 21



Bénévoles du Festival 2025

Merci à nos bénévoles !

430 bénévoles

Services : transport, accueil en salles, billetterie, scolaires, bar, boutique, librairie, accueil compagnies, point info, flux financiers, action artistique et culturelle, rue, traduction, diffusion, décoration, catering, food&guidons

58 hébergeurs

habitants qui accueillent des artistes chez eux

117 salariés

du Pôle International de la Marionnette dont

20 permanents

10 renforts de l'équipe permanente

87 intermittents



Président : Frédéric Maurin

Directeur : Pierre-Yves Charlois

Directeur adjoint : Gauthier Bazelle

Administration et production :

Simon Faurie, Cathy Wojeez, Juliette Marsaud, Louise-Anne Latour

Communication : Charline Dupont, Sophie Wathlé, Margot Faulong assistées de Camille Ledoux

Action artistique et culturelle :

Cécile Purière assistée de Lise Gravelat

Service éducatif : Alexandra Boulay, Louisa Djenane

Direction technique : Cécile Hérault avec Claire Chaperon, Étienne Honet, Marion Ledru, Camille Naufray, Florent Padelou, Pablo Roy, Carole Villiès, Morgane Viroli

Accueil / secrétariat : Chantal Baron

Comptabilité : Karine Frignet, Nathalie Renollet

Documentation et recherche : Delphine Bois, Anaïs Britton, Aurélie Oudin

Pédagogie ESNAM : Sarah Andrieu, Manuel Dias, Élodie Pigot

Technique ESNAM : Thomas Rousseau, James Warinet

Entretien : Sandrine Duart

Billetterie : Alexandre Perotin assisté de Juliette Grenat, Julien Noël

Scénographie : Florent Coutel

Transport : Gaëlle Girardot

Logistique : Juliette Franc, Gwenaëlle Fondeur

Bar : Rémi Noiret

Technique : 77 intermittents



Soirée partenaires

MERCI À NOS 98 PARTENAIRES ET MÉCÈNES

Partenaires institutionnels



Partenaires organisation



Partenaires techniques



Grands mécènes



Mécènes



Partenaires média

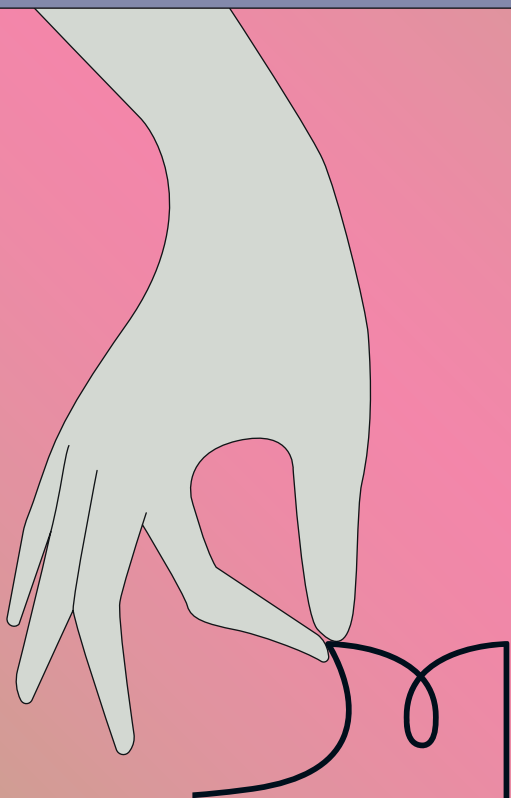


Remerciements

École Flandre, collège Jean Macé, lycées Sévigné et Chanzy, mairie d'Aiglemont, communautés de communes Ardennes Thiérache et Crêtes Préardennaises, pour le prêt de salles et de véhicules.

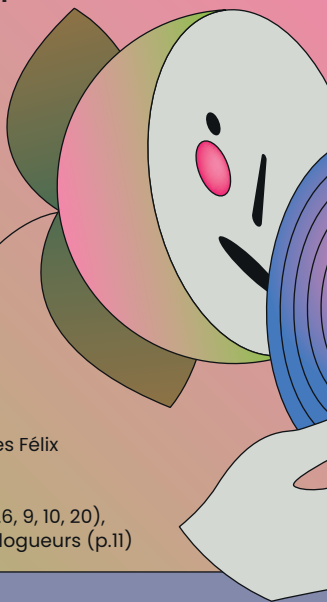
Remerciements à la Cie Infra, Seb Cho, Etienne Honet, Morgane Viroli et Eric Chauveau pour le prêt de matériel.





**Pôle international
de la marionnette**
Jacques Félix

Pôle International de la Marionnette – Jacques Félix
7 place Winston Churchill
08000 Charleville-Mézières – France
Tél. +33 (0)3 24 33 72 50
contact@marionnette.com
www.marionnette.com



Conception, réalisation : Pôle International de la Marionnette – Jacques Félix
Charte graphique : My Fish is Fresh
Impression : Sopaic repro (08) / Décembre 2025 – 500 exemplaires
Photos : Hervé Dapremont (p.8, 12, 13, 16, 18, 22, 24), Florent Mayolet (p.6, 9, 10, 20),
Mathilde Mauviel (p.14), Alysse Thomé (p.3, 5, 8, 18, 21, 22, 26), Globe blogueurs (p.11)